

LACK REPARATURSTIFT

Optimale Anwendungsbedingungen:

Temperatur:	10 - 35° C
Luftfeuchtigkeit:	20 - 50 %
Berührungstrocken:	15 - 30 Minuten
Aushärtung:	nach 24 Stunden
Aufbewahrung:	Lackstift sorgfältig verschließen, lichtgeschützt bei Raumtemperatur lagern
Hinweis:	es können Farbabweichungen auftreten



15 - 30 Min.

TROCKENZEIT

Berührungstrocken
nach 15 - 30 Minuten.

Wichtig: Die Trockenzeit
ist von der Umgebungs-
temperatur anhängig



10 - 35° C

TEMPERATUR

Verarbeitung bei 10 - 35° C



24 Std.

AUSHÄRTEN

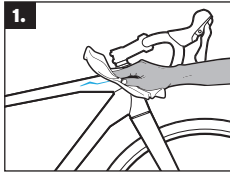
24 Stunden aushärten lassen



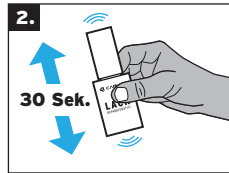
AUFBEWAHRUNG

Verschließen Sie die Flasche
sorgfältig. Das verhindert die
Verdunstung von Lösungsmitteln
und das Austrocknen der Farbe.

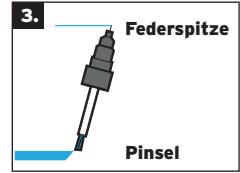
ANWENDUNG



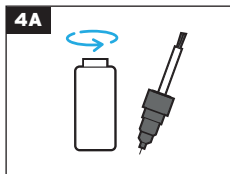
1. OBERFLÄCHENVORBEREITUNG
Bei Rost und unebenen Kanten polieren Sie den Kratzer vorsichtig. Verwenden Sie ein alkoholgetränktes Tuch, um den Bereich von Staub und fett zu reinigen.



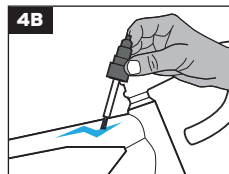
2. FARBE MISCHEN
Schütteln Sie die Flasche vor Verwendung mindestens 30 Sekunden kräftig. Achten Sie darauf, dass Sie die Metallkugel klappern hören.



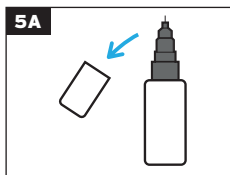
3. SPITZE WÄHLEN
Für kleine Kratzer Federspitze, für größere Schäden Pinsel verwenden



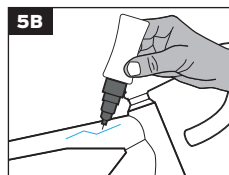
4A. GRÖßERE KRATZER
Schrauben Sie die Flasche auf, um an den Pinsel zu gelangen. Entfernen Sie überschüssige Farbe, indem Sie mit dem Pinsel über den Flaschenhals streichen.



4B. PINSELSPITZE
Lackieren Sie vorsichtig. Lackauftrag in mehreren dünnen Schichten. Trockenzeit von 10-15 Min. zwischen den einzelnen Schichten beachten.



5A. KLEINE KRATZER
Ziehen Sie die Kappe ab, um die Federspitze freizulegen. Wischen Sie die Feder bei Bedarf mit einem Alkoholtuch ab.



5B. FEDERSPITZE
Dosieren Sie den Lackauftrag exakt, indem Sie auf die Flasche drücken.